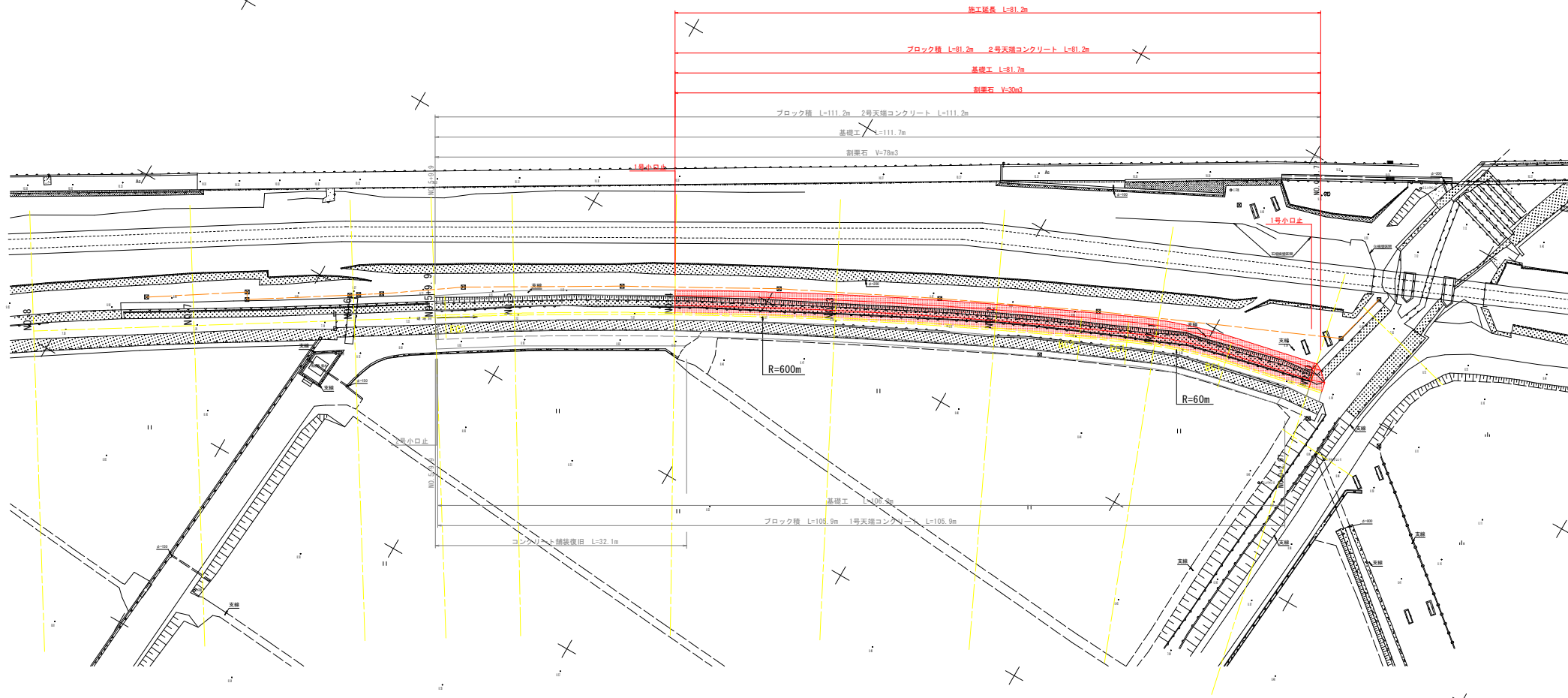


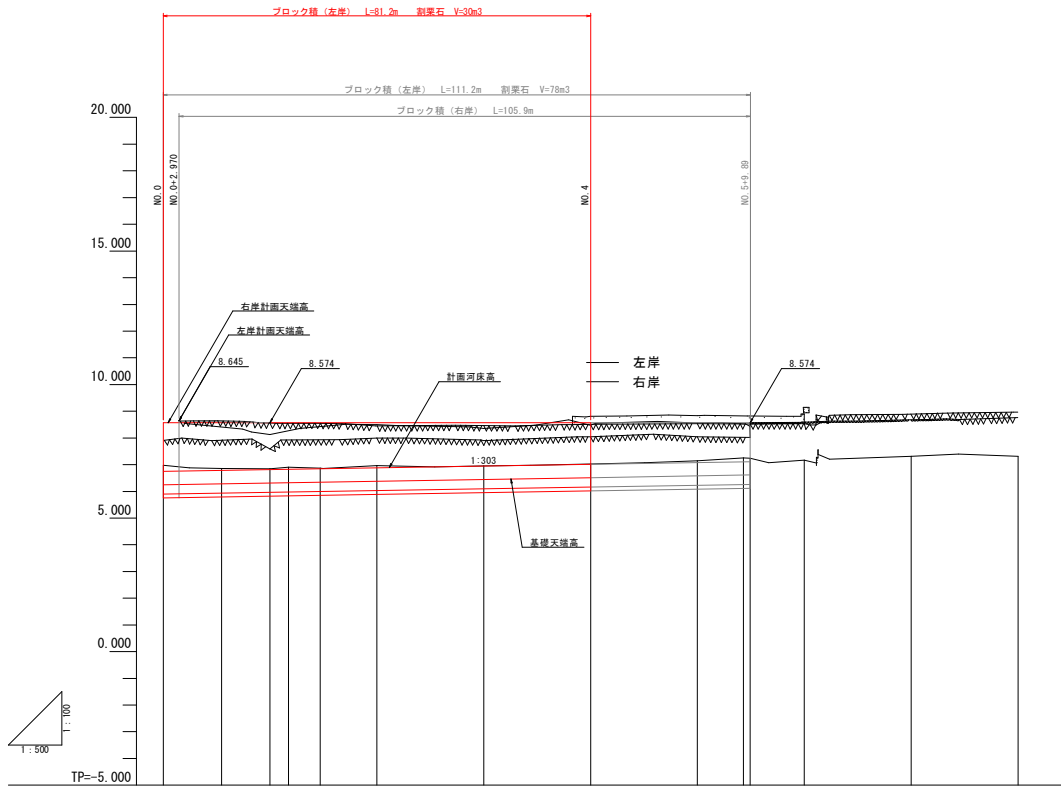
平面図 S=1:250



工事名	R2阿土 蛭地川 阿南・桑野 河川工事
路線名等	蛭地川
工事箇所	阿南市桑野町鳥居前
図面名	計画平面図
縮尺	1:250 図面番号 1 / 10
会社名	
事業者名	南部総合農林島県土整備部 (阿南)

縦断面図

V=1:100
H=1:500



計画河床勾配	6.751		1/303.12 L=109.888		7.114	
計画天端高	8.574 (8.645)	8.574 (8.612)	8.574 (8.596)	8.574	8.574	8.574
計画河床高	6.751 6.761	6.787	6.808 6.817	6.829 6.837	6.883	6.949 6.979 7.015 7.081
地盤高	6.977	6.853	6.897	6.895	6.863	6.853 7.029 7.147 7.254 7.245 7.166 7.312
追加距離	0.000 2.970	10.900	17.187 20.000	23.474	29.404	40.000 60.000 68.013 80.000 100.000 108.621 108.888
単距離	0.000 2.970	7.930	6.287 2.813	3.474	5.930	10.596 20.000 9.013 10.987 20.000 8.621 1.267
測点	NO.0 -2.970	BC.1	SP.1 NO.1	EC.1	BC.2	NO.2 NO.3 SP.2 NO.4 NO.5 EC.2 NO.5+9.88
						NO.6 NO.7 NO.8

※ () 内は右岸側護岸の高さ

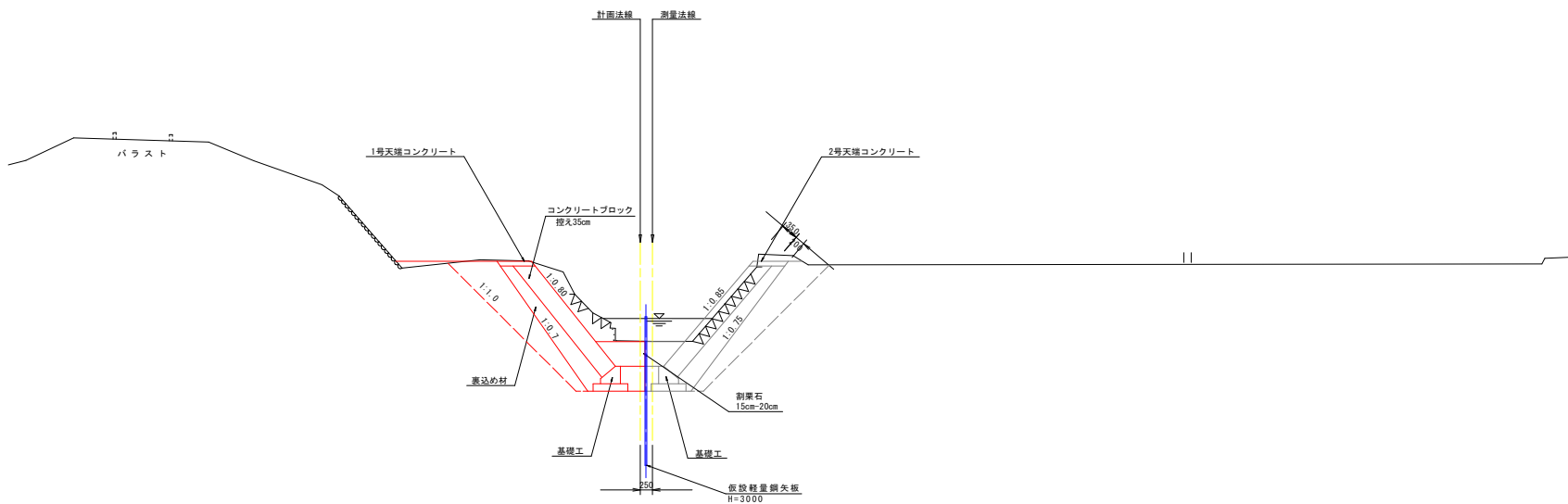
工事名	R2阿土 蛭地川 阿南・桑野 河川工事		
路線名等	蛭地川		
工事箇所	阿南市桑野町角居前		
図面名	縦断面図		
縮尺	図示	図面番号	2 / 10
会社名			
事業者名	南都総合県民局県土整備部 (阿南)		

標準断面図 S=1:50

NO. 3

GH=6.953

FH=



TP=0.000

工事名	R2阿土 蛭地川 阿南・桑野 河川工事		
路線名等	蛭地川		
工事箇所	阿南市桑野町鳥居前		
図面名	標準断面図		
縮尺	1:50	図面番号	3 / 10
会社名			
事業者名	南都総合農林局農土整備部 (阿南)		

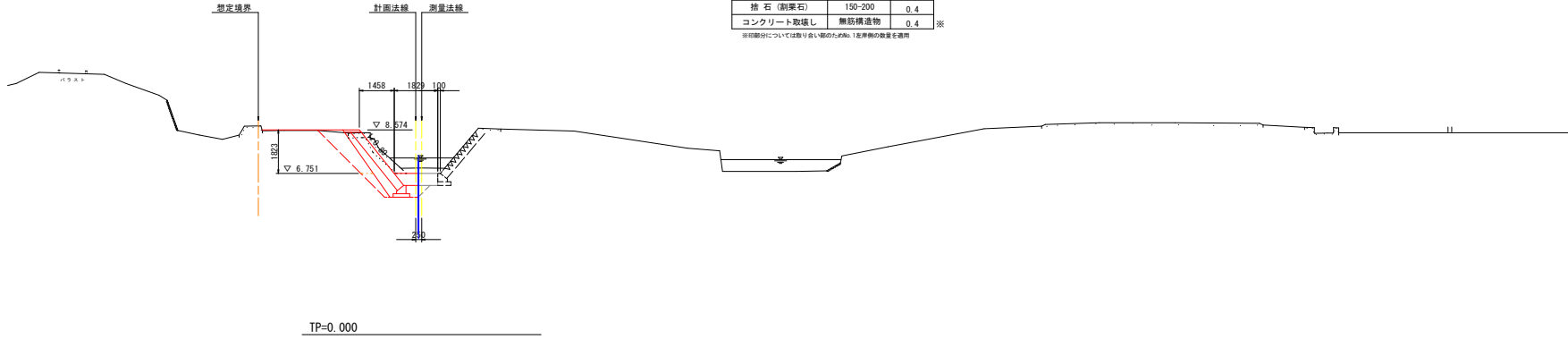
横断図(1) S=1:100

NO. 0

GH=6.977
FH=

NO.0			
名称	規格	数量	
河川土工	掘削	土砂	2.6
		4.0≦W	-
	盛土	2.5≦W<4.0	1.5
		W<2.5	-
法覆護岸工			
床掘	土砂	1.9	
埋戻	W<1.0m	0.6	
基礎整正	土砂	1.1	
捨石(割栗石)	150-200	0.4	
コンクリート取壊し	無筋構造物	0.4	

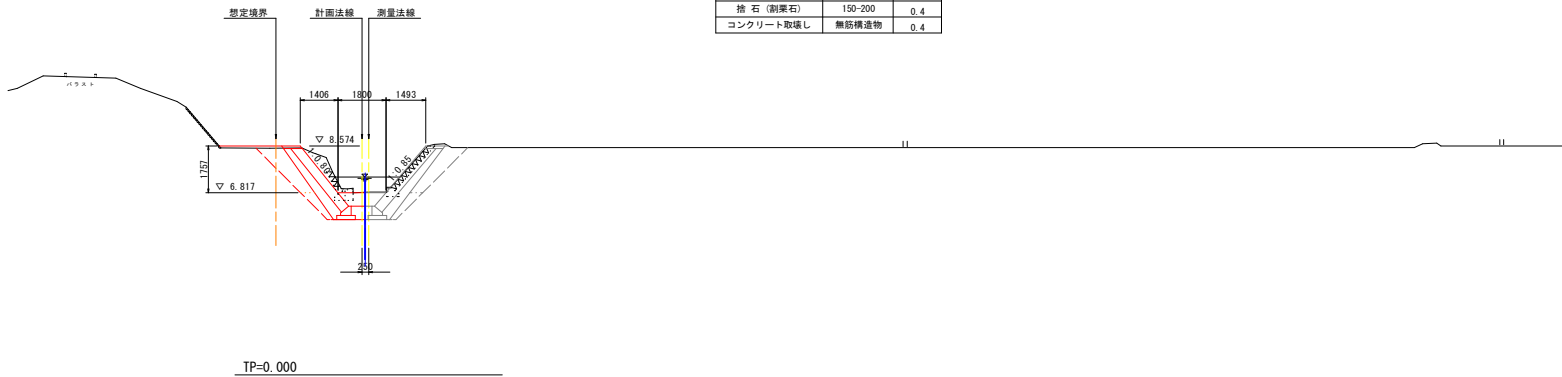
※断面については取り合い部分の寸法は1法岸線の数量を適用



NO. 1

GH=6.847
FH=

NO.1			
名称	規格	数量	
河川土工	掘削	土砂	3.1
		4.0≦W	-
	盛土	2.5≦W<4.0	-
		W<2.5	1.5
法覆護岸工			
床掘	土砂	1.7	
埋戻	W<1.0m	0.6	
基礎整正	土砂	1.1	
捨石(割栗石)	150-200	0.4	
コンクリート取壊し	無筋構造物	0.4	

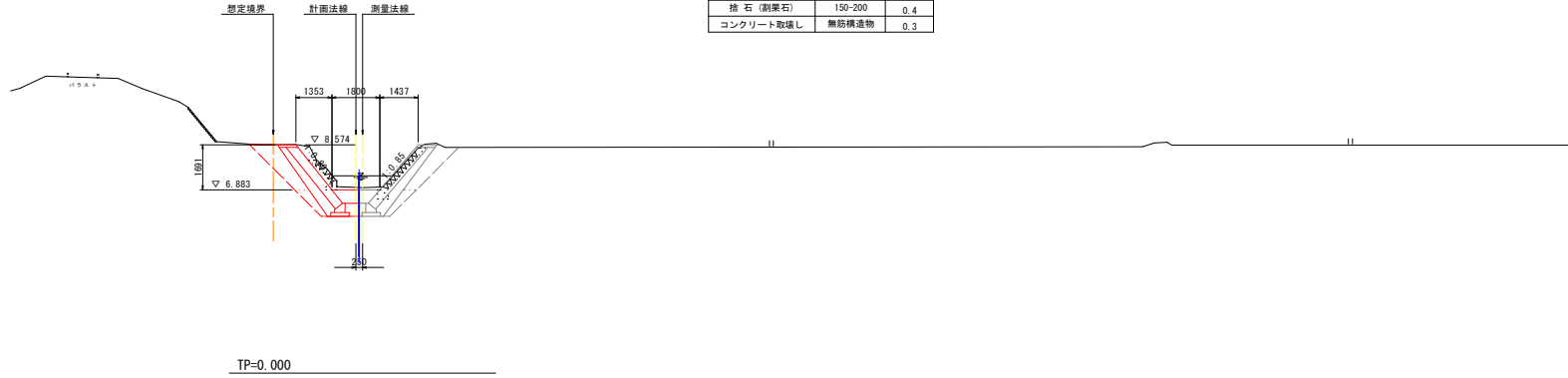


工事名	R2阿土 蛭地川 阿南・桑野 河川工事		
路線名等	蛭地川		
工事箇所	阿南市桑野町鳥居前		
図面名	横断面 (1/4)		
縮尺	1:100	図面番号	4 / 10
会社名			
事業者名	南部総合県民局土木整備部 (阿南)		

横断図(2) S=1:100

NO. 2

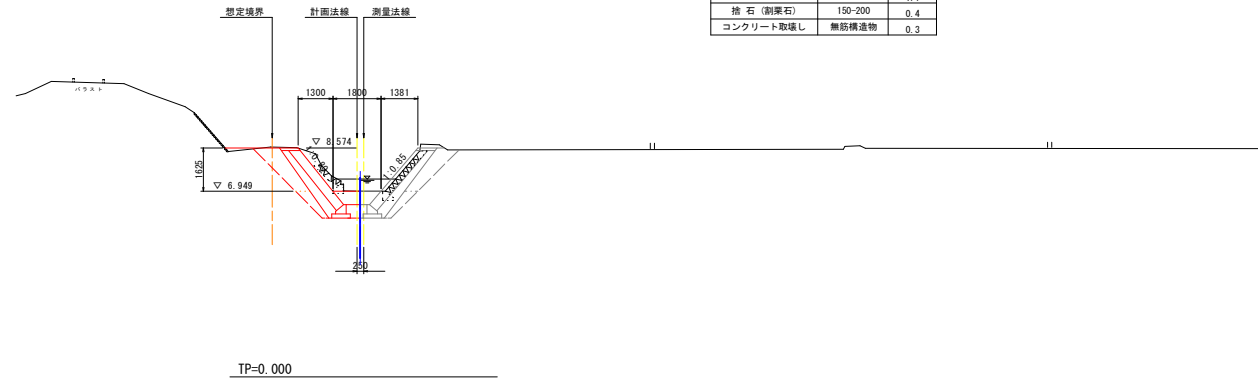
GH=6.963
FH=



NO.2		
名称	規格	数量
河川土工		
掘削	土砂	3.1
盛土	4.0≦W	-
	2.5≦W<4.0	-
	W<2.5	1.4
法覆護岸工		
床掘	土砂	1.9
埋戻	W<1.0m	0.6
基礎整正	土砂	1.1
捨石(割栗石)	150-200	0.4
コンクリート取壊し	無筋構造物	0.3

NO. 3

GH=6.953
FH=



NO.3		
名称	規格	数量
河川土工		
掘削	土砂	2.9
盛土	4.0≦W	-
	2.5≦W<4.0	-
	W<2.5	1.4
法覆護岸工		
床掘	土砂	1.9
埋戻	W<1.0m	0.6
基礎整正	土砂	1.1
捨石(割栗石)	150-200	0.4
コンクリート取壊し	無筋構造物	0.3

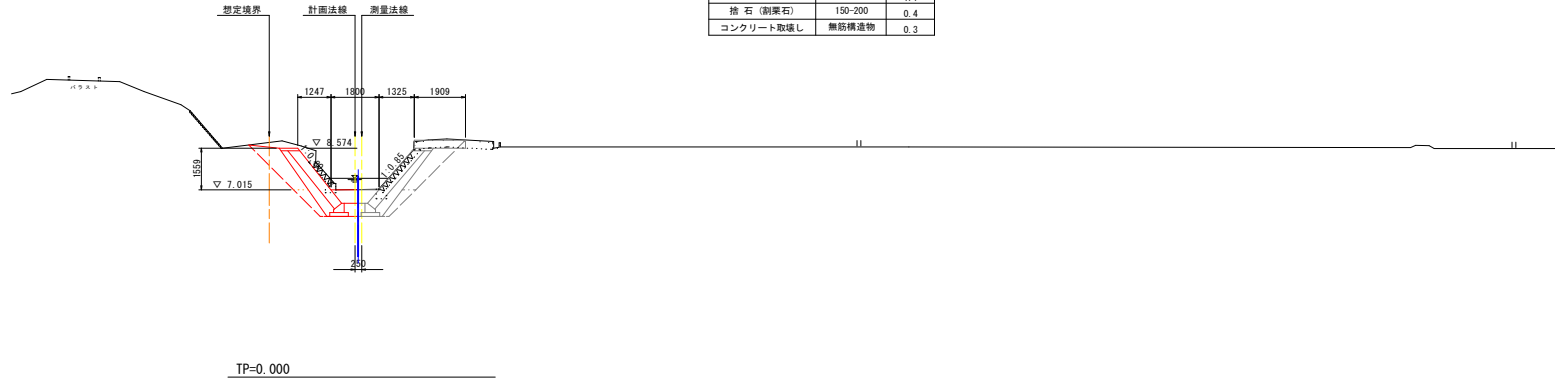
工事名	R2阿土 蛭地川 阿南・桑野 河川工事		
路線名等	蛭地川		
工事箇所	阿南市桑野町鳥居前		
図面名	横断図(2/4)		
縮尺	1:100	図面番号	5 / 10
会社名			
事業者名	南部総合県民局土木整備部(阿南)		

横断図(3) S=1:100

NO. 4

GH=7.029
FH=

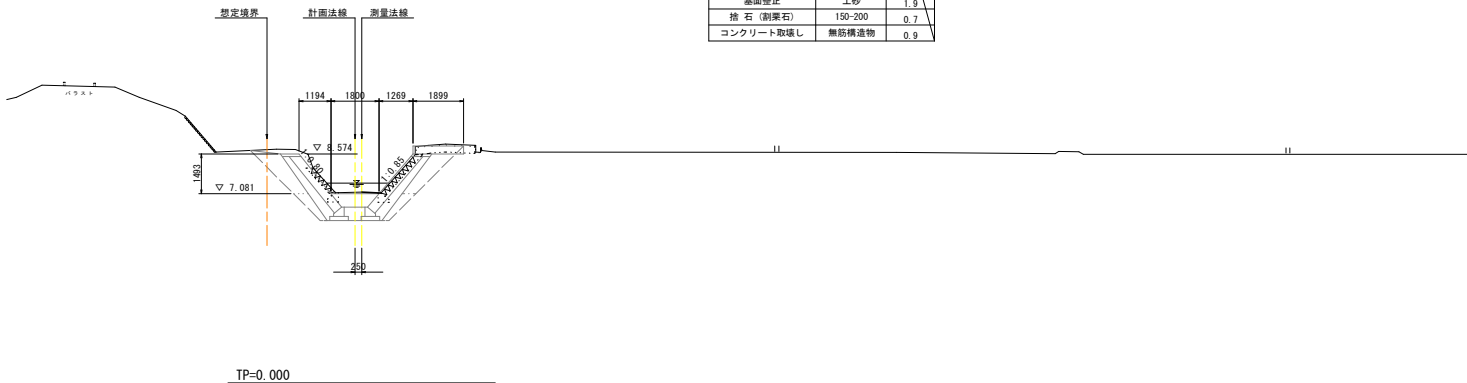
NO.4		
名称	規格	数量
河川土工		
掘削	土砂	3.1
盛土	4.0≦W	-
	2.5≦W<4.0	-
	W<2.5	1.3
法覆護岸工		
床掘	土砂	1.9
埋戻	W<1.0m	0.6
基礎整正	土砂	1.1
捨石(割栗石)	150-200	0.4
コンクリート取壊し	無筋構造物	0.3



NO. 5

GH=7.147
FH=

NO.5		
名称	規格	数量
河川土工		
掘削	土砂	4.4
盛土	4.0≦W	-
	2.5≦W<4.0	-
	W<2.5	2.3
法覆護岸工		
床掘	土砂	3.4
埋戻	W<1.0m	1.1
基礎整正	土砂	1.9
捨石(割栗石)	150-200	0.7
コンクリート取壊し	無筋構造物	0.9



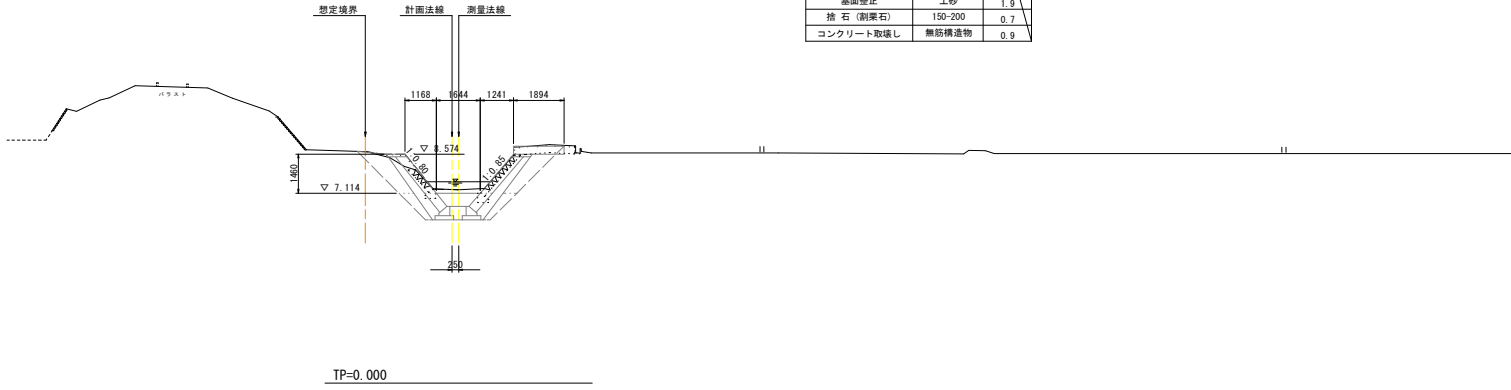
工事名	R2阿土 蛭地川 阿南・桑野 河川工事
路線名等	蛭地川
工事箇所	阿南市桑野町鳥居前
図面名	横断図 (3/4)
縮尺	1:100 図面番号 6 / 10
会社名	
事業者名	南部総合農林島県土整備部 (阿南)

横断図(4) S=1:100

NO. 5+9.89

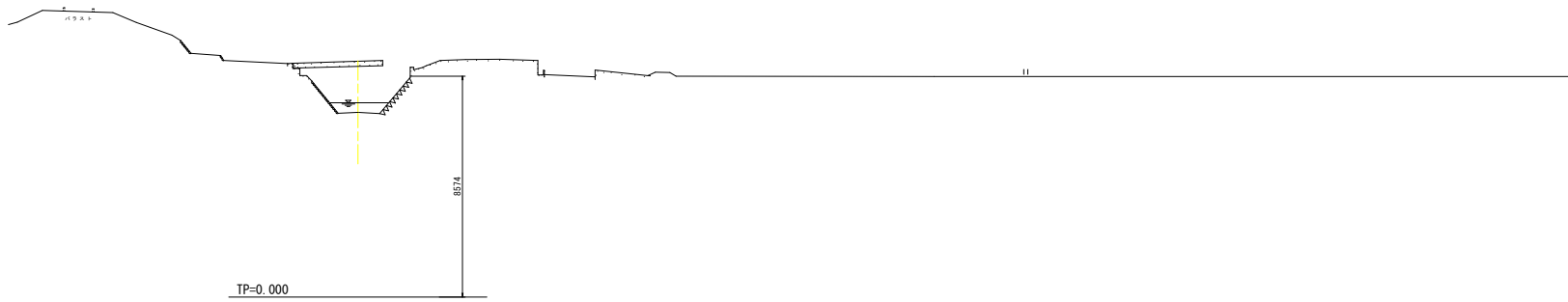
GH=7.245
FH=

NO.5+9.89		
名称	規格	数量
河川土工		
掘削	土砂	3.8
埋土	4.0≦W	-
	2.5≦W<4.0	-
	W<2.5	3.2
法覆護岸工		
床層	土砂	3.3
埋戻	W<1.0m	1.1
基礎整正	土砂	1.9
捨石(割栗石)	150-200	0.7
コンクリート取壊し	無筋構造物	0.9



NO. 6

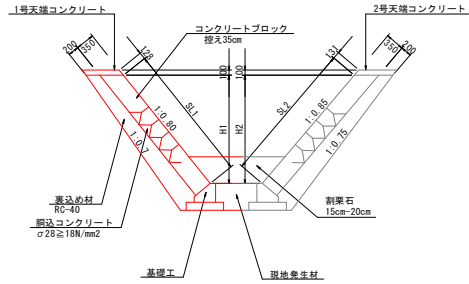
GH=7.166
FH=



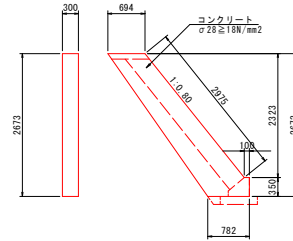
工事名	R2阿土 埴地川 阿南・桑野 河川工事		
路線名等	埴地川		
工事箇所	阿南市桑野町鳥居前		
図面名	横断図 (4/4)		
縮尺	1:100	図面番号	7 / 10
会社名			
事業者名	南部総合県民局土木整備部 (阿南)		

構造図

ブロック積護岸 S=1:50



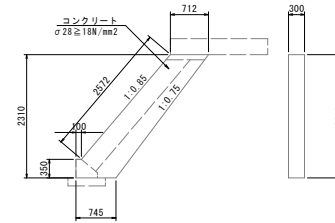
1号小口止 S=1:50



1号小口止 1.0箇所当り

名称	規格	単位	数量
コンクリート	σck ≧ 18N/mm ²	m ³	0.66
型枠	一般型枠	m ²	5.40

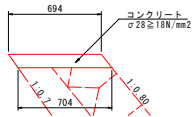
2号小口止 S=1:50



2号小口止 1.0箇所当り

名称	規格	単位	数量
コンクリート	σck ≧ 18N/mm ²	m ³	0.57
型枠	一般型枠	m ²	4.67

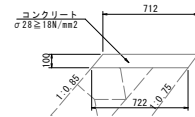
1号天端コンクリート S=1:20



1号天端コンクリート 10.0m当り

名称	規格	単位	数量
コンクリート	σck ≧ 18N/mm ²	m ³	0.70
型枠	一般型枠	m ²	2.50
目地材	t=10mm	m ²	0.07

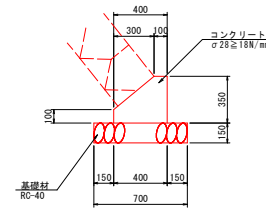
2号天端コンクリート S=1:20



2号天端コンクリート 10.0m当り

名称	規格	単位	数量
コンクリート	σck ≧ 18N/mm ²	m ³	0.72
型枠	一般型枠	m ²	2.56
目地材	t=10mm	m ²	0.07

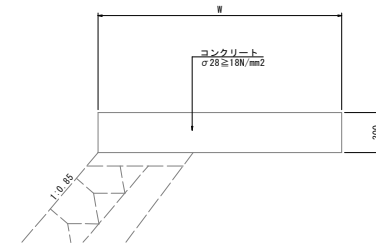
基礎コンクリート S=1:20



基礎コンクリート 10.0m当り

名称	規格	単位	数量
コンクリート	σck ≧ 18N/mm ²	m ³	1.03
型枠	一般型枠	m ²	4.50
基礎材	RC-40 t=150mm	m ²	7.00
目地材	t=10mm	m ²	0.10

コンクリート舗装 S=1:20

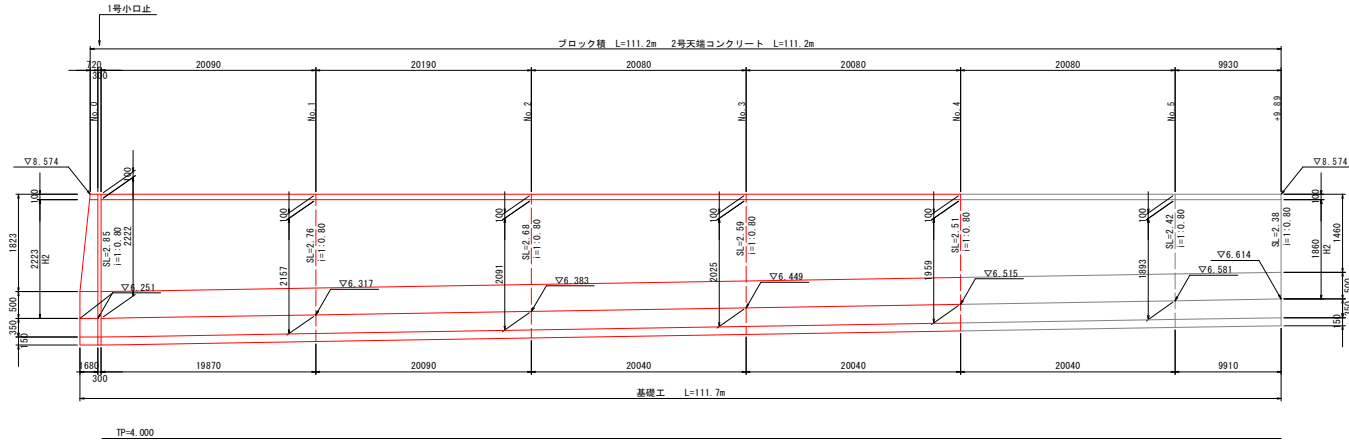


工事名	R2阿土 埴地川 阿南・桑野 河川工事		
路線名等	埴地川		
工事箇所	阿南市桑野町鳥居前		
図面名	構造図		
縮尺	図示	図面番号	8 / 10
会社名			
事業者名	南都総合県民局県土整備部 (阿南)		

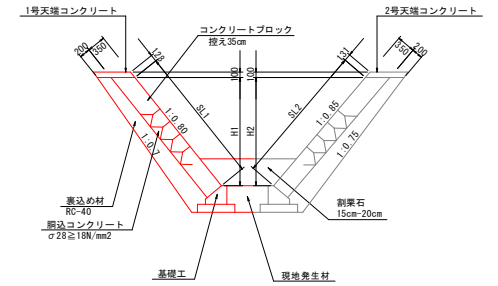
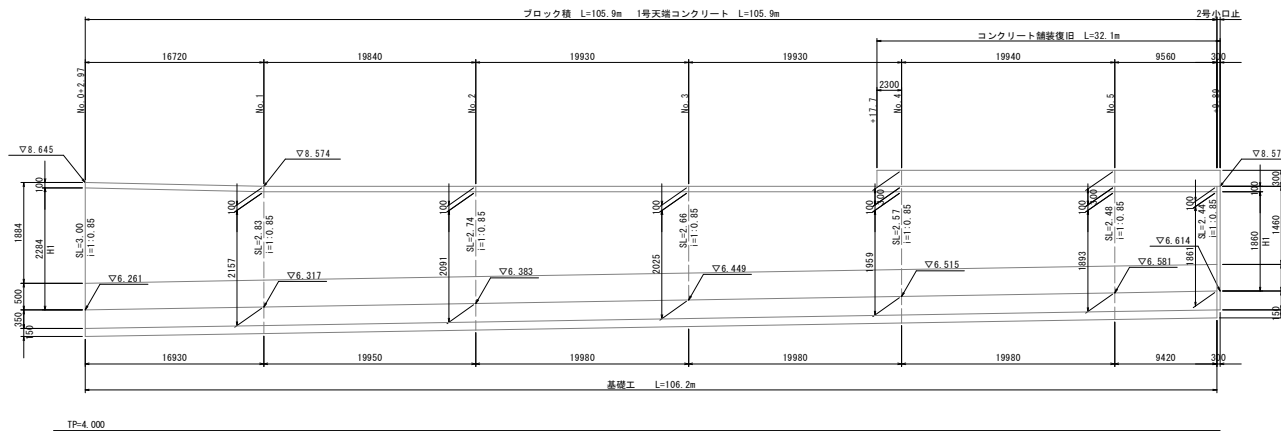
護岸工展開図

V=1:50
H=1:250

護岸工(左岸)展開図

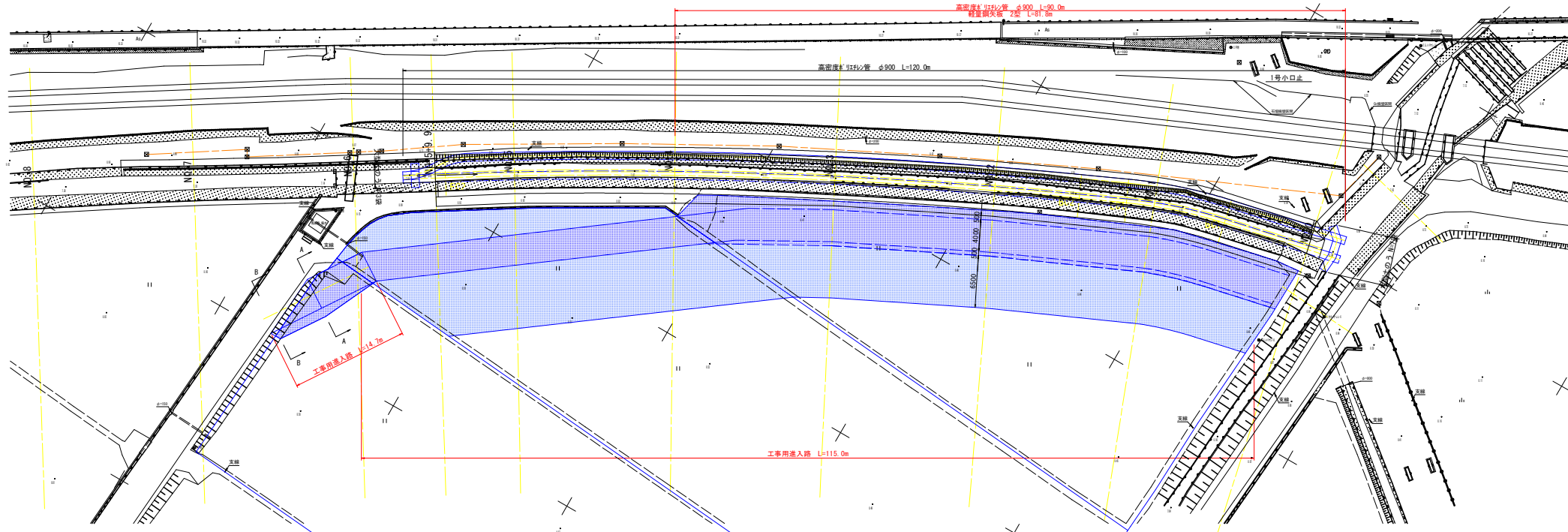


護岸工(右岸)展開図



工事名	R2阿土 蛭地川 阿南・桑野 河川工事
路線名等	蛭地川
工事箇所	阿南市桑野町角居前
図面名	護岸工展開図
縮尺	図示 図面番号 9 / 10
会社名	
事業者名	南部総合農林島県土整備部 (阿南)

仮設平面図 S=1:250



工事名	R2阿土 蛭地川 阿南・桑野 河川工事
路線名等	蛭地川
工事箇所	阿南市桑野町角屋前
図面名	仮設平面図
縮尺	1:250 図面番号 10 / 10
会社名	
事業者名	南部総合県民局土木整備部 (阿南)